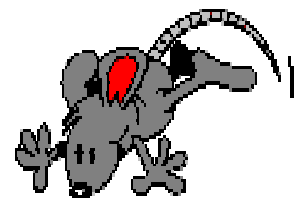


# 9. Gelsenkirchener Wasserratten-Vergleichskampf mit kindgerechtem Wettkampf am : 15.06.2008 im Zentralbad Gelsenkirchen; Overwegstr. 59; 45879 Gelsenkirchen



2 Wettkampfbecken: 25 m lang, 16 m breit, Wassertemperatur: ca. 27°C, Handzeitnahme jeweils 6 Startbahnen mit wellenbrechenden Leinen

Becken A: 1,90m bis 3,85 m tief

Becken B: 1.00m bis 3,85 m tief

## Wettkampfreihenfolge:

### 1. Veranstaltungsabschnitt ( kindgerechter Wettkampf )

Einlass: 9:00 Uhr                      Beginn: 10:00 Uhr

| Wettkampf |                                 |       | Jahrgang    |
|-----------|---------------------------------|-------|-------------|
| 1         | 25m Rücken                      | W     | 2000 – 2002 |
| 2         | 25m Rücken                      | M     | 2000 – 2002 |
| 3         | 25m Kraul-Beine                 | W     | 2000 – 2002 |
| 4         | 25m Kraul-Beine                 | M     | 2000 – 2002 |
| 5         | 25m Brust                       | W     | 2000 – 2002 |
| 6         | 25m Brust                       | M     | 2000 – 2002 |
| 7         | 25m Brust-Arme /<br>Kraul-Beine | W     | 2000 – 2002 |
| 8         | 25m Brust-Arme /<br>Kraul-Beine | M     | 2000 – 2002 |
| 9         | 25m Freistil                    | W     | 2000 – 2002 |
| 10        | 25m Freistil                    | M     | 2000 – 2002 |
| 11        | 4*25m Freistil                  | Mixed | 2000 – 2002 |

### 2. Veranstaltungsabschnitt:

Einlass: 12:00 Uhr                      Beginn: 13:00 Uhr

| Wettkampf |                    |       | Jahrgang    |
|-----------|--------------------|-------|-------------|
| 12        | 100m Lagen         | W     | 1994 – 2000 |
| 13        | 100m Lagen         | M     | 1994 – 2000 |
| 14        | 100m Rücken        | W     | 1994 – 1999 |
| 15        | 100m Rücken        | M     | 1994 – 1999 |
| 16        | 50m Rücken         | W     | 1996 – 2000 |
| 17        | 50m Rücken         | M     | 1996 – 2000 |
| 18        | 100m Freistil      | W     | 1994 – 1999 |
| 19        | 100m Freistil      | M     | 1994 – 1999 |
| 20        | 50m Freistil       | W     | 1996 – 2000 |
| 21        | 50m Freistil       | M     | 1996 – 2000 |
| 22        | 4*50m Lagen        | Mixed | 1994 – 1997 |
| 23        | 100m Brust         | W     | 1994 – 1999 |
| 24        | 100m Brust         | M     | 1994 – 1999 |
| 25        | 50m Brust          | W     | 1996 – 2000 |
| 26        | 50m Brust          | M     | 1996 – 2000 |
| 27        | 100m Schmetterling | W     | 1994 – 1998 |
| 28        | 100m Schmetterling | M     | 1994 – 1998 |
| 29        | 50m Schmetterling  | W     | 1996 – 2000 |
| 30        | 50m Schmetterling  | M     | 1996 – 2000 |
| 31        | 4*50m Freistil     | Mixed | 1998 – 2000 |

Kampfrichtersitzung 30min. vor Beginn des Abschnitts

## Allgemeine Bestimmungen

- Die Wettkämpfe werden nach den Wettkampfbestimmungen des DSV ausgetragen. Sie sind offen für Mitglieder aller Vereine und Abteilungen, die einem dem DSV angeschlossenen Landesverband angehören. Es gelten die Wettkampfbestimmungen, die Rechtsordnung und die Anti-Doping-Bestimmungen des DSV.
- Die Meldungen sind auf amtlichen Meldelisten mit Angabe des Jahrganges und der zuletzt geschwommenen Bestzeit in Druck- oder Maschinenschrift, auf Diskette nach EDV-Standard des SV NRW oder per E-Mail zu senden an:
- Meldeanschrift: Sara Homes, Weidekamp3; 45886 Gelsenkirchen**  
**e-mail: [sc04@sg-ge.de](mailto:sc04@sg-ge.de), Tel.: 0209 / 144418 und Fax: 0209 / 41676**
- Meldeschluss ist 05.06.2008.**
- Nach- bzw. Ummeldungen können nicht berücksichtigt werden.
- Wir bitten jeden Verein, mit der Abgabe von mehr als **10 Meldungen, 1 Kampfrichter** bzw. bei **mehr als 40/80 Meldungen 2/3Kampfrichter namentlich und mit der Gruppenzugehörigkeit** zu benennen.
- Die Läufe werden unabhängig vom Alter nach den gemeldeten Bestzeiten gesetzt.
- Die Veranstaltung wird nach der Zwei-Start-Regel durchgeführt.
- Das Meldegeld beträgt für jeden **Einzelstart 2,60 €** und für jeden **Staffelstart 5 €**. Die Zahlung ist per Verrechnungsscheck oder Überweisung auf das Konto des SC Gelsenkirchen 04 bei der **Sparkasse Gelsenkirchen, Konto-Nr. 101071795 (BLZ 420 500 01)** möglich.
- Die Wertung erfolgt jahrgangsweise. Platz 1 bis 3 erhalten Medaillen; Platz 4 bis 6 erhalten Urkunden. Beim kindgerechten Wettkampf erhalten Platz 1 bis 3 Medaillen, ab Platz 4 Urkunden.
- Bei zu starkem Meldeandrang behalten wir uns vor, die Anfangszeiten zu ändern und die Wettkämpfe in zwei Becken auszutragen. Diese Mitteilung erfolgt mit dem Meldeergebnis.
- Der Veranstalter übernimmt keine Haftung für Unfälle, Diebstähle oder Schäden jeglicher art. Den Anordnungen des Bäderpersonals bitten wir Folge zu leisten, da wir lediglich Gäste des Schwimmbades sind.

1. Vorsitzender  
Manfred Hopmann

Geschäftsführerin  
Brigitte Präsang

Sportliche Leiterin  
Sara Homes